

Breeze

Quick Start Guide | Schnellanleitung |
Guide de démarrage rapide
Guida Rapida all'uso | Guía de inicio rápido

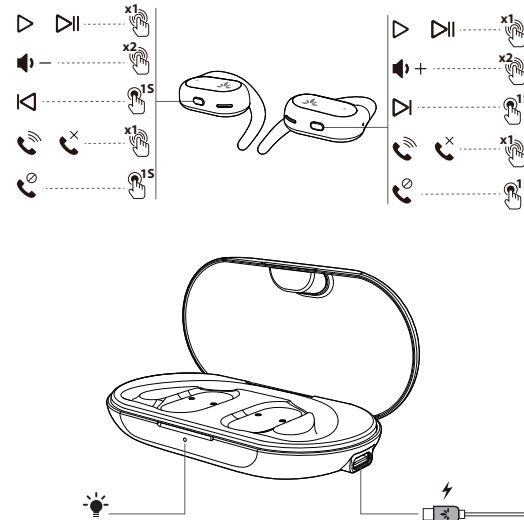


Avantree®

Model No.: BTH5-TW118

Product Overview

Produktübersicht | Vue d'ensemble du produit |
Panoramica Prodotto | Descripción general
del producto



Contact Us

Kontaktieren Sie uns | Contactez-nous | Contattaci |
Contáctenos

Support Tickets avantree.com/submit-a-ticket

Support Email support@avantree.com

USA / CA +1 800 232 2078 (9am-6pm PST, Mon-Fri)
UK +44 20 8068 2023 (9am-6pm, GMT, Mon-Sat)
DE +49 32221097297 (11am-9pm, CET, Mon-Sat)
FR +33 176340312 (11am-9pm, CET, Mon-Sat)
IT +39 06 9480 3330 (9am-6pm, CET, Mon-Sat)
ES +34 931786261 (9am-6pm, CET, Mon-Sat)
AU +61 2 8310 9897 (11am-7pm, AEST, Mon-Fri)

FAQ avantree.com/support/breeze

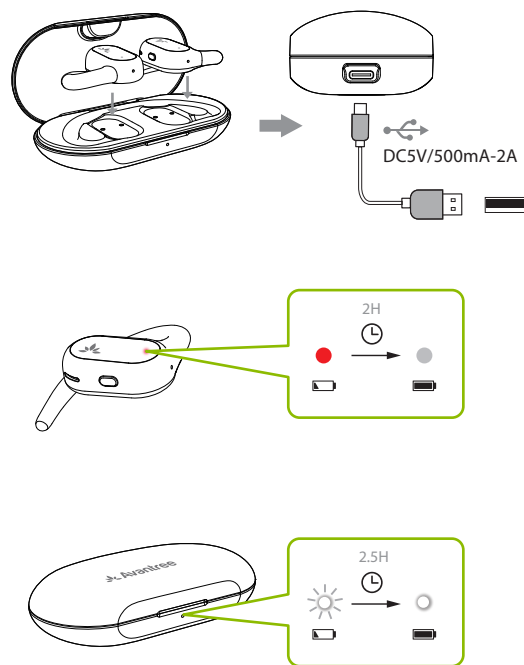
Product Registration avantree.com/product-registration



Model No.: BTH5-TW118
Dispose of the packaging and this product in
accordance with the latest provisions.
Z-PKQG-TW118-V0

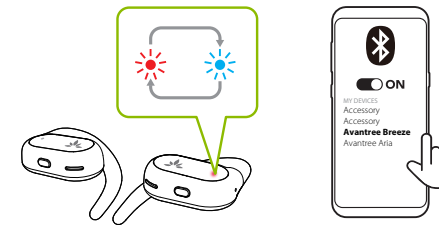
Charging

Aufladen | Charge | Ricarica | Carga



1 Use with Phone

Verwendung mit dem Handy | Utilisation sur
téléphone | Utilizzo con il telefono |
Usò con teléfono



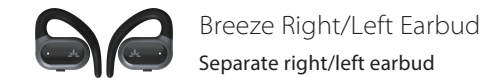
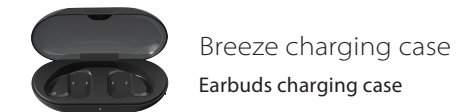
When first removed from the charging case, the earbuds will enter pairing mode automatically (LED will flash BLUE and RED). Select "Avantree Breeze" in your phone's Bluetooth menu.

- DE Wenn die Ohrhörer zum ersten Mal aus dem Ladeetui genommen werden, wechseln sie automatisch in den Kopplungsmodus (LED blinkt BLAU und ROT). Wählen Sie „Avantree Breeze“ im Bluetooth-Menü Ihres Telefons.
- FR Lorsqu'ils sont retirés pour la première fois de l'étui de chargement, les écouteurs entreront automatiquement en mode d'appairage (la LED clignotera en BLEU et ROUGE). Sélectionnez "Avantree Breeze" dans le menu Bluetooth de votre téléphone.
- IT Quando vengono rimossi per la prima volta dalla custodia di ricarica, gli auricolari entreranno automaticamente in modalità di associazione (il LED lampeggerà in BLU e ROSSO). Seleziona "Avantree Breeze" nel menu Bluetooth del tuo telefono.
- ES Cuando se retiran por primera vez del estuche de carga, los auriculares entrarán en modo de emparejamiento automáticamente (el LED parpadeará en AZUL y ROJO). Seleccione "Avantree Breeze" en el menú de Bluetooth de su teléfono.

Visit avantree.com/support/breeze/phone-connection for more details

Optional Accessories

Optionales Zubehör | Accessoires optionnels |
Accessori opzionali | Accesorios opcionales

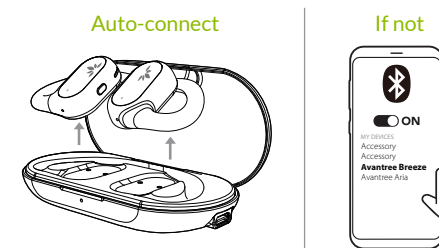


Type C Cable
Type C sync & charge cable

Visit avantree.com/breeze/accessories for more details

2 Subsequent Use

Nachträgliche Verwendung | Utilisation
ultérieure | Uso successivo | Uso posterior



Earbuds should auto-reconnect when taken out of the case. If not, select "Avantree Breeze" in your phone's Bluetooth menu.

- DE Ohrhörer sollten sich automatisch wieder verbinden, wenn sie aus der Hülle genommen werden. Wenn nicht, wählen Sie „Avantree Breeze“ im Bluetooth-Menü Ihres Telefons.
- FR Les écouteurs doivent se reconnecter automatiquement lorsqu'ils sont retirés de l'étui. Sinon, sélectionnez "Avantree Breeze" dans le menu Bluetooth de votre téléphone.
- IT Gli auricolari dovrebbero ricollegarsi automaticamente una volta estratti dalla custodia. In caso contrario, seleziona "Avantree Breeze" nel menu Bluetooth del tuo telefono.
- ES Los auriculares deben volver a conectarse automáticamente cuando se sacan del estuche. De lo contrario, seleccione "Avantree Breeze" en el menú de Bluetooth de su teléfono.

Visit avantree.com/breeze/reconnection for more details

Online Support

Soporte en línea | Support en ligne | Supporto Online |
Soporte en línea

Troubleshooting & FAQ

- EN 1. How to connect the Breeze with my smartphone?
2. The earphones do not have enough bass. What should I do?
- DE 1. Wie verbinde ich den Breeze mit meinem Smartphone?
2. Die Kopfhörer haben nicht genug Bass. Was soll ich machen?
- FR 1. Comment connecter le Breeze à mon smartphone ?
2. Les écouteurs n'ont pas assez de basses. Que devrais-je faire?
- IT 1. Come collegare il Breeze al mio smartphone?
2. Gli auricolari non hanno abbastanza bassi. Cosa dovrei fare?
- ES 1. ¿Cómo conecto Breeze con mi teléfono inteligente?
2. Los auriculares no tienen suficientes graves. ¿Qué tengo que hacer?

Need further assistance?
Visit avantree.com/support/breeze

